

# 火災

---



建物火災（現場）

## 平成20年中の火災発生状況と前年との比較

区分		平成20年中 (A)	平成19年中 (B)	前年比較増減数 (A)-(B)=(C)	増減率 (%) (C)/(B)×100
火災件数		58	59	1	2
種 別	建 物	26	25	1	4
	林 野	7	10	3	30
	車 両	7	8	1	13
	その他	18	16	2	13
焼損棟数		30	33	3	9
り災世帯数		29	31	2	6
焼 損 面 積	建物 (㎡)	1,300	3,324	2,024	61
	林野 (a)	24	47	23	49
損害額 (千円)		108,733	184,095	75,362	41
死 者 (人)		2	1	1	100
負傷者 (人)		6	6	0	0
出火率 (%)		4.3	4.4	0	0

(注) 出火率とは、人口1万人当たりの火災件数をいう。

印は減を示す。

## 全 国 ・ 愛 知 県 の 火 災 発 生 状 況

(平成20年中)

区 分	全 国		愛知県		
	年間	1日あたり	年間	1日あたり	
火災件数	52,394	143.5	3,304	9.1	
焼損棟数	41,078	112.5	1,905	5.2	
り災世帯数	26,808	73.4	1,356	3.7	
焼 損 面 積	建物 (㎡)	1,316,890	3,607.9	36,842	100.9
	林野 (a)	84,325	231.0	722	2.0
損害額 (千円)		108,681,200	297,756.7	3,827,093	10,485.2
死 者 (人)		1,967	5.4	84	0.2
負傷者 (人)		7,979	21.9	375	1.0
出火率 (%)		4.1		4.5	

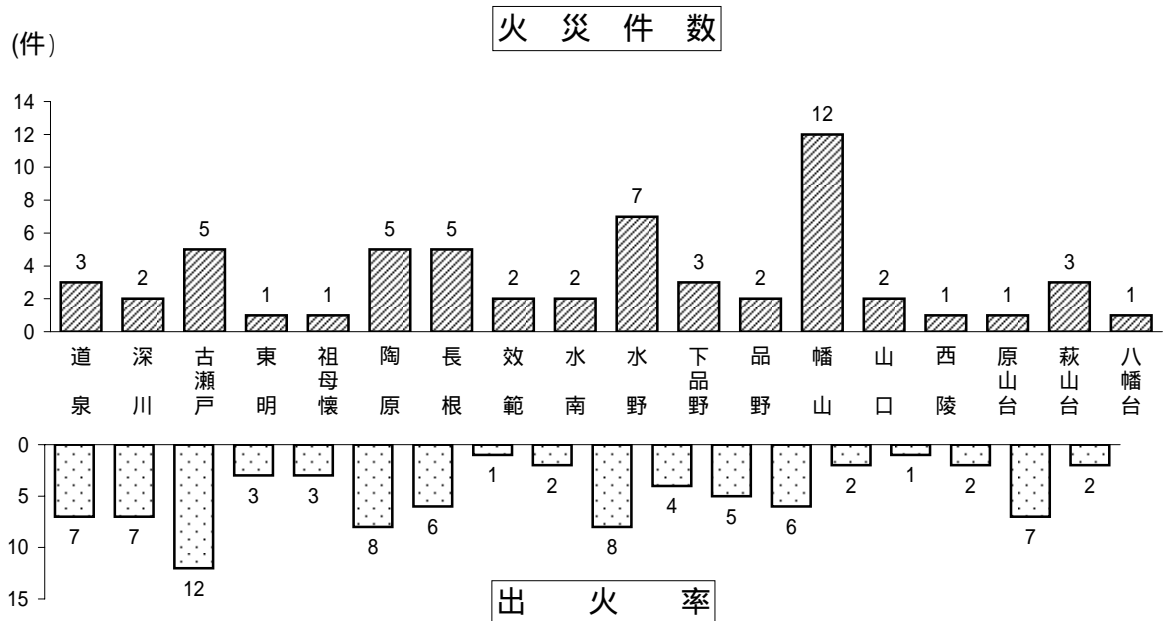
# 署 所 別 ・ 連 区 別 火 災 状 況

平成20年中

区 分	火 災 件 数					焼 損 面 積		死 傷 者 数		損 害 額 (千円)
	合 計	建物	林野	車両	その他	建物(m <sup>2</sup> )	林野(a)	死 者	負 傷 者	
消 防 署	14	9	0	1	4	126	0	0	2	17,946
東 分 署	19	8	5	2	4	1,011	21	1	0	80,613
南 分 署	25	9	2	4	10	163	3	1	4	10,174
<b>合 計</b>	<b>58</b>	<b>26</b>	<b>7</b>	<b>7</b>	<b>18</b>	<b>1,300</b>	<b>24</b>	<b>2</b>	<b>6</b>	<b>108,733</b>
道 泉	3	2	0	0	1	0	0	0	0	62
深 川	2	1	1	0	0	0	0	0	0	60
古 瀬 戸	5	4	0	0	1	767	0	1	0	61,270
東 明	1	0	0	0	1	0	0	0	0	0
祖 母 懐	1	0	0	0	1	0	0	0	0	0
陶 原	5	2	1	0	2	0	0	0	0	106
長 根	5	3	0	0	2	77	0	0	1	9,567
效 範	2	0	0	0	2	0	0	0	0	5
水 南	2	0	0	1	1	0	0	0	1	0
水 野	7	3	3	1	0	2	15	0	0	400
下 品 野	3	1	1	0	1	0	6	0	0	72
品 野	2	1	0	1	0	244	0	0	0	18,892
幡 山	12	5	0	2	5	12	0	0	2	1,487
山 口	2	1	1	0	0	0	3	0	0	44
西 陵	1	1	0	0	0	47	0	0	0	8,136
原 山 台	1	0	0	1	0	0	0	0	0	202
萩 山 台	3	2	0	1	0	151	0	1	2	8,430
八 幡 台	1	0	0	0	1	0	0	0	0	0

## 連 区 別 火 災 状 況

平成20年中



(出火率とは、人口1万人当たりの火災件数をいう。)

連区別 区分	合計	道 泉	深 川	古瀬戸	東 明	祖母懐	陶 原	長 根	效 範	水 南	水 野	下品野	品 野	幡 山	山 口	西 陵	原山台	萩山台	八幡台
火災件数	58	3	2	5	1	1	5	5	2	2	7	3	2	12	2	1	1	3	1
出火率	4.3	7	7	12	3	3	8	6	1	2	8	4	5	6	2	1	2	7	2
人口	133,463	4,504	2,725	4,067	3,433	3,169	6,602	8,825	18,471	11,161	8,318	7,700	4,126	18,810	8,557	8,021	4,594	4,614	5,766

\*人口は、平成21年1月1日現在の数値による。

# 曜日別・月別火災状況

平成20年中

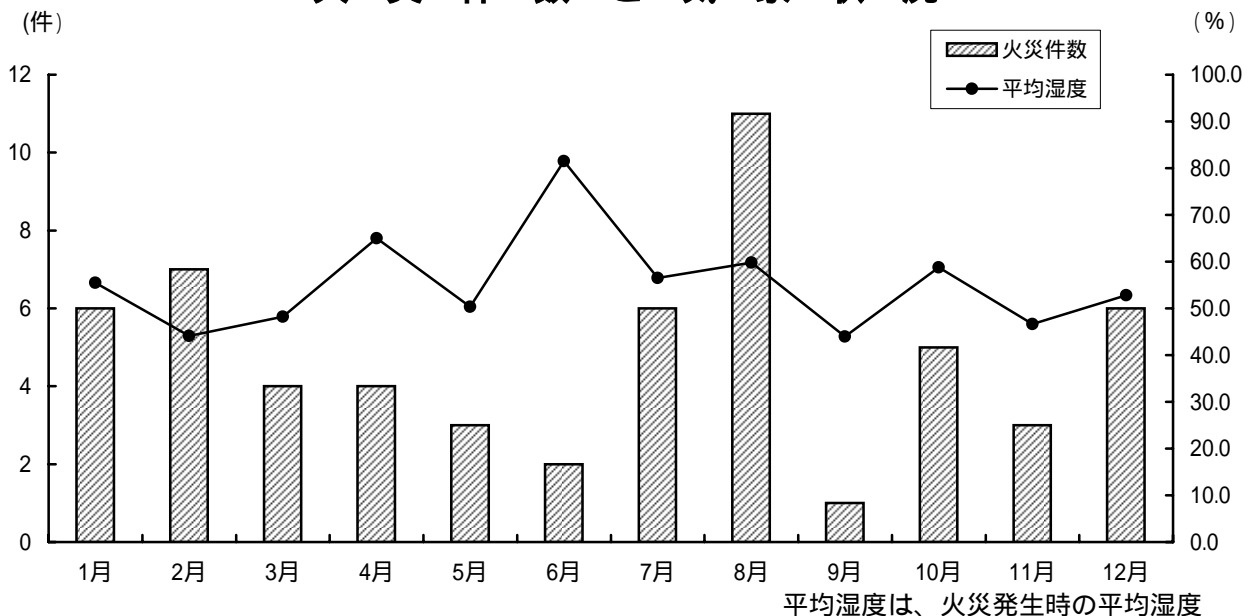
区分	火災件数					焼損棟数					焼損面積		死傷者数		り災世帯数				り災人員	損害額（千円）						
	合計	建物	林野	車両	その他	合計	全焼	半焼	部分焼	ぼや	建物(m <sup>2</sup> )	林野(a)	死者	負傷者	合計	全損	半損	小損		合計	建物		林野	車両	その他	爆発
																					建築物	収容物				
月	7	3	3	0	1	3	0	0	1	2	16	3	1	0	2	0	0	2	4	1,156	700	456	0	0	0	0
火	14	6	0	3	5	7	0	1	2	4	47	0	0	3	7	0	1	6	28	8,473	6,126	2,198	0	80	69	0
水	8	4	0	2	2	4	0	0	1	3	2	0	0	0	3	0	0	3	8	1,935	175	290	0	1,470	0	0
木	3	1	0	2	0	1	0	1	0	0	44	0	0	0	0	0	0	0	0	6,441	4,615	1,758	0	68	0	0
金	6	4	0	0	2	6	1	0	0	5	766	0	0	0	5	1	0	4	10	60,779	42,418	16,874	0	0	1,487	0
土	11	4	4	0	3	4	0	0	3	1	69	21	1	0	4	1	0	3	10	4,627	3,005	1,565	0	0	57	0
日	9	4	0	0	5	5	2	0	1	2	356	0	0	3	8	3	1	4	20	25,322	23,119	2,203	0	0	0	0
<b>合計</b>	<b>58</b>	<b>26</b>	<b>7</b>	<b>7</b>	<b>18</b>	<b>30</b>	<b>3</b>	<b>2</b>	<b>8</b>	<b>17</b>	<b>1,300</b>	<b>24</b>	<b>2</b>	<b>6</b>	<b>29</b>	<b>5</b>	<b>2</b>	<b>22</b>	<b>80</b>	<b>108,733</b>	<b>80,158</b>	<b>25,344</b>	<b>0</b>	<b>1,618</b>	<b>1,613</b>	<b>0</b>
1月	6	3	1	1	1	3	0	0	1	2	100	0	0	2	7	2	1	4	19	6,587	4,474	1,843	0	270	0	0
2月	7	1	3	0	3	1	0	0	0	1	0	6	0	0	1	0	0	1	3	247	48	142	0	0	57	0
3月	4	3	0	0	1	3	0	0	1	2	0	0	0	4	0	0	4	19	401	132	269	0	0	0	0	
4月	4	1	1	1	1	1	0	0	0	1	0	15	0	1	1	0	0	1	3	1,201	0	1	0	1,200	0	0
5月	3	0	1	0	2	0	0	0	0	0	0	0	0	1	0	0	0	0	0	0	0	0	0	0	0	0
6月	2	2	0	0	0	2	0	0	1	1	51	0	1	0	2	1	0	1	6	2,252	1,849	403	0	0	0	0
7月	6	4	0	1	1	4	1	0	1	2	30	0	0	0	2	0	0	2	5	2,416	1,394	1,022	0	0	0	0
8月	11	6	0	2	3	7	1	0	3	3	261	0	0	0	6	1	0	5	9	20,112	19,194	845	0	68	5	0
9月	1	0	0	0	1	0	0	0	0	0	0	0	0	0	0	0	0	0	0	0	0	0	0	0	0	0
10月	5	2	1	0	2	2	0	1	0	1	44	3	0	0	0	0	0	0	0	6,373	4,615	1,758	0	0	0	0
11月	3	1	0	1	1	1	0	0	0	1	1	0	1	0	1	0	0	1	1	41	40	1	0	0	0	0
12月	6	3	0	1	2	6	1	1	1	3	813	0	0	2	5	1	1	3	15	69,103	48,412	19,060	0	80	1,551	0

# 時間別・気象別火災状況

平成20年中

区分 時間	火災件数					焼損面積		死傷者数		損害額 (千円)	
	合計	建物	林野	車両	その他	建物 (m <sup>2</sup> )	林野 (a)	死者	負傷者		
0時～1時	1	1	0	0	0	44	0	0	0	6,373	
1時～2時	0	0	0	0	0	0	0	0	0	0	
2時～3時	0	0	0	0	0	0	0	0	0	0	
3時～4時	0	0	0	0	0	0	0	0	0	0	
4時～5時	2	1	0	0	1	0	0	0	1	1	
5時～6時	1	1	0	0	0	12	0	0	0	276	
6時～7時	2	2	0	0	0	0	0	0	0	201	
7時～8時	2	2	0	0	0	51	0	1	0	2,223	
8時～9時	2	2	0	0	0	0	0	0	0	108	
9時～10時	4	1	1	2	0	0	0	0	0	352	
10時～11時	8	2	2	2	2	147	15	0	2	14,358	
11時～12時	2	0	1	0	1	0	0	0	0	0	
12時～13時	0	0	0	0	0	0	0	0	0	0	
13時～14時	1	1	0	0	0	0	0	0	1	10	
14時～15時	6	2	1	0	3	766	3	0	1	60,755	
15時～16時	6	2	1	2	1	0	6	0	0	1,516	
16時～17時	8	3	1	0	4	1	0	1	1	150	
17時～18時	2	1	0	0	1	0	0	0	0	0	
18時～19時	1	0	0	0	1	0	0	0	0	0	
19時～20時	3	3	0	0	0	17	0	0	0	1,199	
20時～21時	0	0	0	0	0	0	0	0	0	0	
21時～22時	2	1	0	1	0	244	0	0	0	19,026	
22時～23時	2	1	0	0	1	18	0	0	0	2,180	
23時～24時	1	0	0	0	1	0	0	0	0	5	
不明	2	0	0	0	2	0	0	0	0	0	
<b>合計</b>	<b>58</b>	<b>26</b>	<b>7</b>	<b>7</b>	<b>18</b>	<b>1,300</b>	<b>24</b>	<b>2</b>	<b>6</b>	<b>108,733</b>	
天候	快晴	4	1	1	0	2	0	0	1	49	
	晴	27	11	5	3	8	1,182	24	2	3	90,960
	曇	24	11	1	4	8	118	0	0	1	17,679
	雨	3	3	0	0	0	0	0	0	1	45
	雪	0	0	0	0	0	0	0	0	0	0
	不明	0	0	0	0	0	0	0	0	0	0
風速	5m/s未満	47	22	5	6	14	434	18	2	4	41,142
	5m/s以上	11	4	2	1	4	866	6	0	2	67,591
湿度	50%未満	18	7	3	0	8	867	18	1	4	67,139
	50%以上	40	19	4	7	10	433	6	1	2	41,594

## 火災件数と気象状況

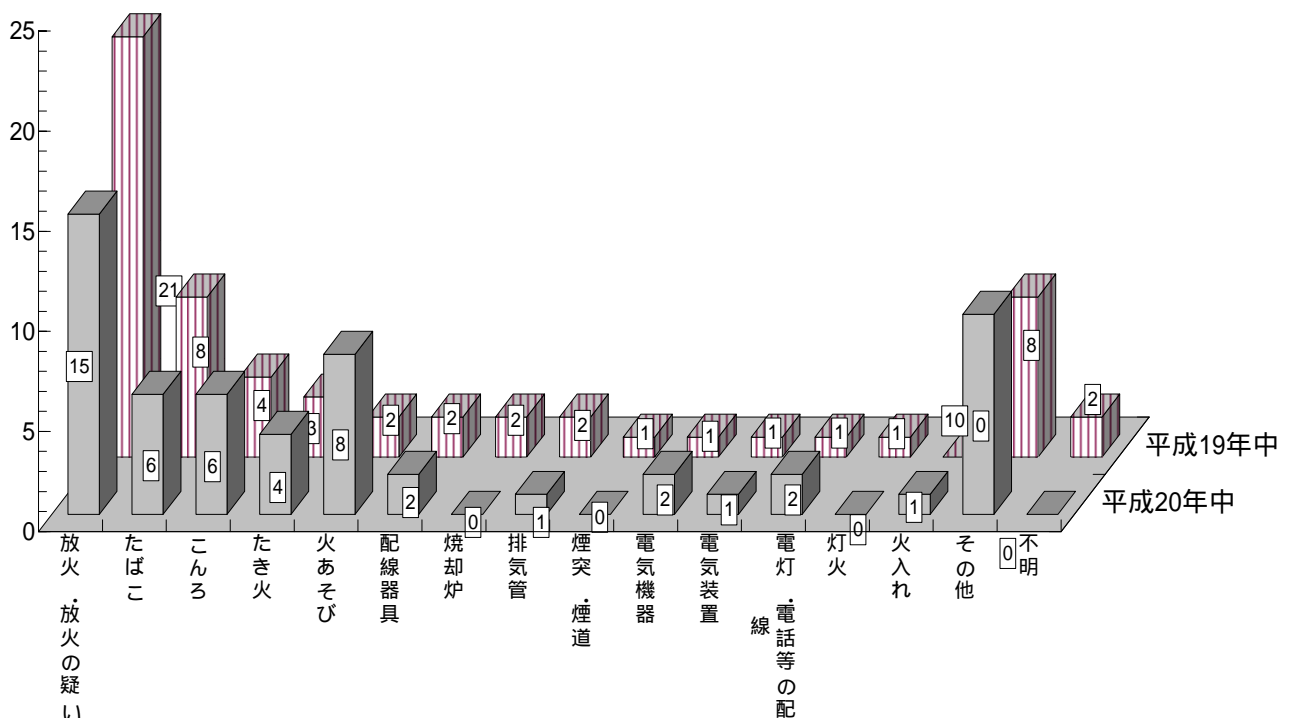


# 原因別・用途別火災状況

平成20年中

用途 出火原因	火災件数合計		建築物火災							林野火災	車両火災	その他火災	焼損面積		死傷者数		損害額 (千円)
			小計	居住専用	居住産業併用	産業用途			その他				建物(m <sup>2</sup> )	林野(a)	死者	負傷者	
				専用住宅	居住商業	事務所	工場・店舗	その他									
放火	15	9	3	2	0	0	0	0	1	2	1	3	3	15	1	1	315
放火の疑い		6	3	0	0	0	1	1	1	2	0	1	56	6	0	0	6,649
たばこ	6	3	3	0	0	0	0	0	0	1	0	2	51	0	1	0	2,447
こんろ	6	6	4	0	0	1	1	0	0	0	0	0	100	0	0	3	6,384
たき火	4	0	0	0	0	0	0	0	0	1	0	3	0	0	0	0	0
火あそび	8	1	1	0	0	0	0	0	0	1	0	6	0	3	0	2	57
配線器具	2	2	2	0	0	0	0	0	0	0	0	0	259	0	0	0	19,895
焼却炉	0	0	0	0	0	0	0	0	0	0	0	0	0	0	0	0	0
排気管	1	0	0	0	0	0	0	0	0	0	1	0	0	0	0	0	1,200
煙突・煙道	0	0	0	0	0	0	0	0	0	0	0	0	0	0	0	0	0
電気機器	2	1	1	0	0	0	0	0	0	0	0	1	0	0	0	0	72
電気装置	1	1	0	0	0	0	1	0	0	0	0	0	18	0	0	0	2,123
電灯・電話等の配線	2	2	1	1	0	0	0	0	0	0	0	0	47	0	0	0	8,196
火入れ	1	0	0	0	0	0	0	0	0	0	0	1	0	0	0	0	0
その他	10	4	1	2	0	0	1	0	0	0	5	1	766	0	0	0	61,395
不明	0	0	0	0	0	0	0	0	0	0	0	0	0	0	0	0	0
<b>合計</b>	<b>58</b>	<b>26</b>	<b>15</b>	<b>3</b>	<b>0</b>	<b>2</b>	<b>4</b>	<b>2</b>	<b>7</b>	<b>7</b>	<b>18</b>	<b>1,300</b>	<b>24</b>	<b>2</b>	<b>6</b>	<b>108,733</b>	

## 原因別前年比較状況



## 出火原因別（発火源・経過・着火物）火災発生件数

平成20年中

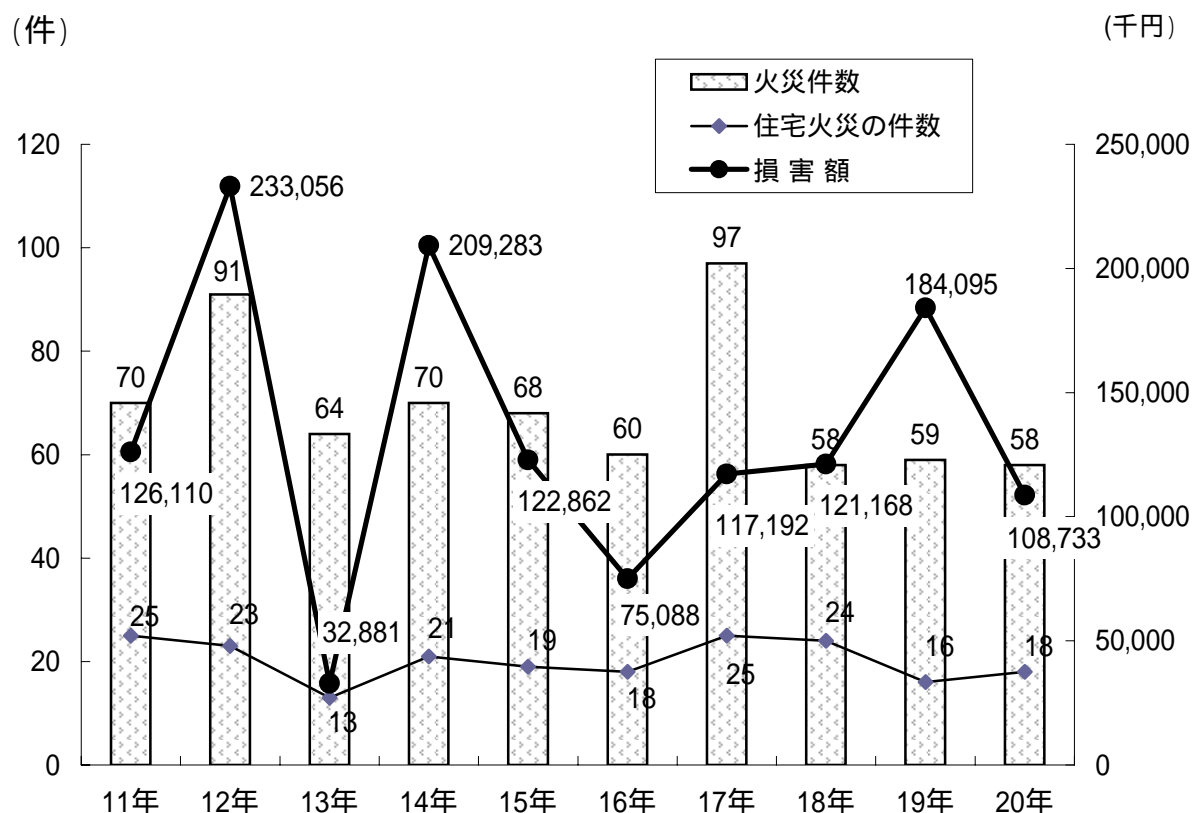
原因	計	発火源	計	経過	計	着火物	計		
放火	9	ライター	1	放火	9	ゴミ類	3		
		マッチ	1			落葉	2		
		ろうそく	1			舞台道具類	1		
		その他	1			紙屑、わら屑	1		
		不明	5			衣類	1		
						不明	1		
火あそび	8	マッチ	3	火あそび	8	枯草	5		
		ライター	3			立木	1		
		煙火	1			落葉	1		
		不明	1			紙屑	1		
放火の疑い	6	ライター	2	放火の疑い	6	枯草	2		
		不明	4			合成樹脂	1		
						袋及び紙製品	1		
						落葉	1		
						不明	1		
たばこ	6	たばこ	6	不適当なところに捨て置く	3	枯草	2		
						紙屑、わら屑	2		
						落葉	1		
						消したはずのものが再燃する 容器から火種がこぼれる	2	袋及び紙製品	1
こんろ	6	ガステーブル	5	放置する、忘れる	2	動植物油類	4		
				考え違いにより使用を誤る	1				
				引火する	1				
				火源が動いて接触する	1			調理食材	1
				加熱する	1			引火性固体	1
		ガスこんろ	1						
たき火	4	たき火	4	火源が動いて接触する 放置する、忘れる	3	枯草(生えたまま枯れたもの)	4		
配線器具	2	プラグ	1	絶縁劣化による発熱	1	合成樹脂と形成品	1		
		テーブルタップ	1	スパークする	1	柱	1		
電灯・電話等の配線	2	器具付きコード	1	過多の電流を流す	1	電線被覆	2		
		屋外線	1	スパークする	1				
電気機器	2	自動販売機	1	機械が故障を起こす	1	その他	1		
		便所用温水温風機	1	絶縁劣化による発熱	1	合成樹脂と形成品	1		
排気管	1	排気管	1	過熱する	1	その他	1		
電気装置	1	モーター	1	スパークする	1	可燃性液体類	1		
火入れ	1	枯草焼き	1	火源が動いて接触する	1	枯草(生えたまま枯れたもの)	1		
その他	10	金属と金属との衝撃火花	4	引火する	4	LPG(スプレー用)	3		
		車両と路面の火花	1	衝突により発火する	1	液化石油ガス	1		
		その他の自然発火性物質及び禁水物質	1	異物が混入して発熱する	1	エンジン	1		
		バーナー	1	火源が動いて接触する	1	ゴミ屑	1		
		線香(蚊取り線香)	1	不適当なところに捨て置く	1	繊維屑	1		
		プレーキの火花	1	火花が飛ぶ	1	ゴミ屑	1		
		その他のガスを用いる移動可能道具	1	輻射を受けて発火する	1	枕木	1		
								その他	1

# 10年間の火災状況

区分 年別	火災件数					焼損面積		死傷者数		損害額 (千円)
	合計	建物	林野	車両	その他	建物(m <sup>2</sup> )	林野(a)	死者	負傷者	
平成11年	70	35(25)	5	7	23	1,188	350	4	6	126,110
平成12年	91	32(23)	12	15	32	4,217	70	0	8	233,056
平成13年	64	20(13)	2	7	35	278	25	3	3	32,881
平成14年	70	30(21)	6	17	17	1,818	43	5	17	209,283
平成15年	68	30(19)	1	14	23	1,698	3	2	12	122,862
平成16年	60	23(18)	7	8	22	1,137	21	0	7	75,088
平成17年	97	40(25)	10	16	31	1,592	8	0	12	117,192
平成18年	58	34(24)	4	9	11	1,298	22	3	11	121,168
平成19年	59	25(16)	10	8	16	3,324	47	1	6	184,095
平成20年	58	26(18)	7	7	18	1,300	24	2	6	108,733
10年間平均	70	30(20)	6	11	23	1,785	61	2	9	133,047

( )の数字は住宅火災の件数

## 10年間の火災件数と住宅火災件数及び損害額の推移



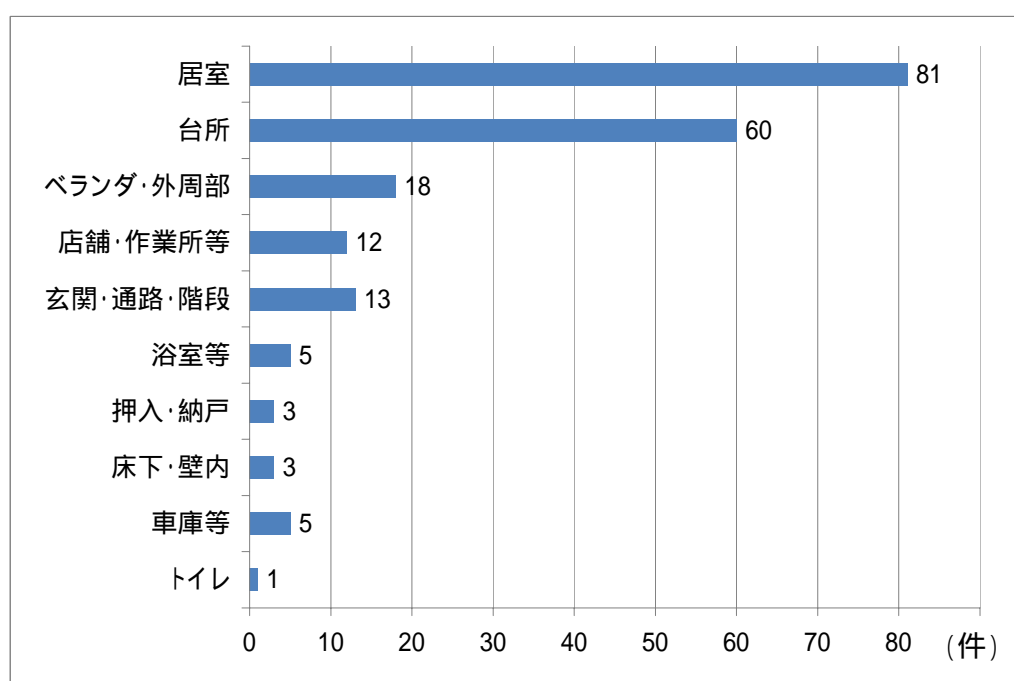


## 10年間の住宅火災の状況

年別	区分	火災 件数	焼損棟数					死傷者数		損害額 (千円)
			全焼	半焼	部分焼	ぼや	爆発	死者	負傷者	
平成11年		25	5	3	5	17	0	4	4	67,689
平成12年		23	7	1	9	13	0	0	2	55,256
平成13年		13	2	2	5	7	0	0	1	30,122
平成14年		21	4	2	11	10	0	1	16	198,841
平成15年		19	6	3	10	10	0	1	10	67,020
平成16年		18	10	4	11	7	0	0	6	69,118
平成17年		25	4	0	6	16	0	0	6	63,693
平成18年		24	6	3	9	16	0	2	6	77,749
平成19年		16	3	2	9	5	0	1	2	61,284
平成20年		18	2	1	5	14	0	1	6	98,019
10年間合計		202	49	21	80	115	0	10	59	788,791
10年間平均		20	5	2	8	12	0	1	6	78,879

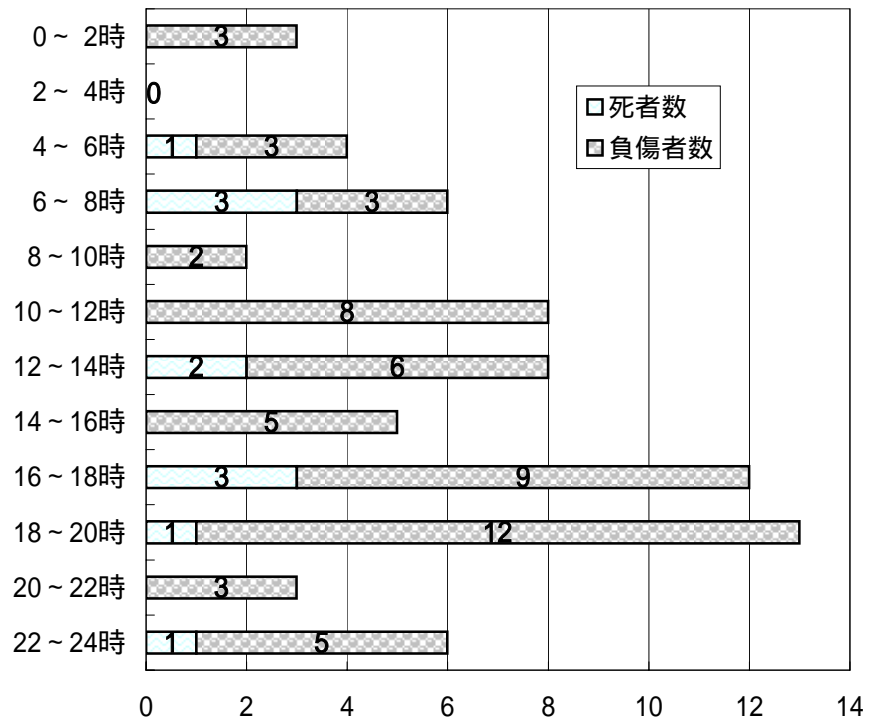
死傷者数は放火自殺者等を除く。

## 10年間の住宅火災における出火箇所別件数



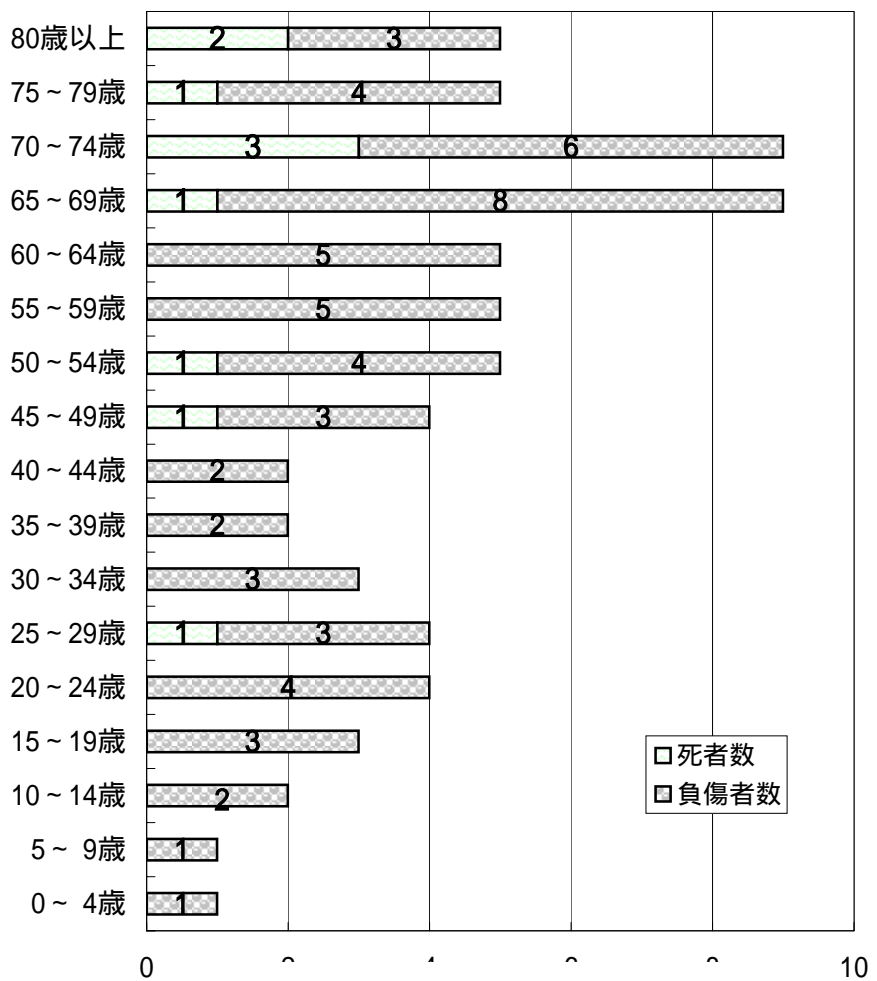
## 10年間の住宅火災における時間別死傷者数（放火自殺者等を除く）

時間別	死者数	負傷者数
0～2時	0	3
2～4時	0	0
4～6時	1	3
6～8時	3	3
8～10時	0	2
10～12時	0	8
12～14時	2	6
14～16時	0	5
16～18時	3	9
18～20時	1	12
20～22時	0	3
22～24時	1	5



## 10年間の住宅火災における年齢別死傷者数（放火自殺者等を除く）

年齢別	死者数	負傷者数
80歳以上	2	3
75～79歳	1	4
70～74歳	3	6
65～69歳	1	8
60～64歳	0	5
55～59歳	0	5
50～54歳	1	4
45～49歳	1	3
40～44歳	0	2
35～39歳	0	2
30～34歳	0	3
25～29歳	1	3
20～24歳	0	4
15～19歳	0	3
10～14歳	0	2
5～9歳	0	1
0～4歳	0	1



放火自殺者等には放火自殺者を含みます。

## 10年間の主な火災

年月日	区分	発生場所	火元用途	出火原因	焼損面積	死傷者数		損害額 (千円)
						死者	負傷者	
H11. 3.12		原山台5丁目	住宅	ストーブ	154 m <sup>2</sup>	1	0	7,717
H11.12.12		若宮町2丁目	住宅	ストーブ	170 m <sup>2</sup>	1	0	34,525
H12. 3.13		上品野町	学校	不明	898 m <sup>2</sup>	0	0	46,124
H12. 3.20		陶本町1丁目	倉庫	不明	1,927 m <sup>2</sup>	0	2	101,848
H12. 5.20		片草町	倉庫	炭火	529 m <sup>2</sup>	0	1	28,878
H12. 6.20		川合町	住宅	風呂かまど	327 m <sup>2</sup>	0	1	20,049
H12.11. 1		西吉田町	住宅	不明	154 m <sup>2</sup>	0	0	20,659
H13. 1. 3		北山町	住宅	ストーブ	107 m <sup>2</sup>	0	0	15,945
H13. 3.23		川北町1丁目	住宅	放火の疑い	23 m <sup>2</sup>	1	1	1,659
H14. 3.25		萩殿町4丁目	工場	たばこ	533 m <sup>2</sup>	0	5	142,871
H14.11.11		前田町	共同住宅	ストーブ	866 m <sup>2</sup>	1	4	22,505
H15. 2.24		西追分町	病院	ライター	39 m <sup>2</sup>	0	0	4,273
H15. 3. 2		小田妻町1丁目	共同住宅	ライター	100 m <sup>2</sup>	0	1	8,476
H15. 9.23		道泉町	共同住宅	たばこ	67 m <sup>2</sup>	1	0	4,282
H15.11. 1		新郷町	作業場	不明	325 m <sup>2</sup>	0	0	45,370
H16. 3.16		幡山町	住宅	たばこ	82 m <sup>2</sup>	0	0	14,352
H16. 4.17		北山町	住宅	たばこ	46 m <sup>2</sup>	0	1	5,261
H16. 6. 3		東横山町	併用住宅	配線器具	99 m <sup>2</sup>	0	0	7,984
H16. 7. 2		十軒町	住宅	蚊取り線香	305 m <sup>2</sup>	0	1	18,483
H17. 3. 6		南山町1丁目	共同住宅	ストーブ	104 m <sup>2</sup>	0	2	9,159
H17. 4.15		八床町	住宅	こんろ	90 m <sup>2</sup>	0	1	7,701
H17. 5.11		滝之湯町	住宅	こんろ	689 m <sup>2</sup>	0	1	20,950
H17. 9.17		中品野町	併用住宅	不明	377 m <sup>2</sup>	0	0	23,000
H17.12.17		苗場町	倉庫	放火	192 m <sup>2</sup>	0	0	36,955
H18. 3.24		水北町	住宅	火遊び	48 m <sup>2</sup>	1	0	8,063
H18. 4. 9		熊野町	倉庫	放火	230 m <sup>2</sup>	0	0	22,842
H18.11.13		八幡台2丁目	共同住宅	たばこ	94 m <sup>2</sup>	1	0	6,202
H19. 1. 1		仲切町	作業所	不明	1,212 m <sup>2</sup>	0	0	50,714
H19. 3.13		東茨町	併用住宅	ドライヤー	106 m <sup>2</sup>	0	0	27,012
H19. 3.15		陶原町4丁目	併用住宅	たばこ	221 m <sup>2</sup>	1	0	7,590
H19. 3.18		湯之根町	作業所	不明	633 m <sup>2</sup>	0	0	13,155
H19. 7. 9		八幡台2丁目	共同住宅	放火	81 m <sup>2</sup>	0	2	8,711
H19.11.18		原山町	学校	放火	656 m <sup>2</sup>	0	0	40,275
H20.12.26		西古瀬戸町	併用住宅	バーナー	766 m <sup>2</sup>	0	0	60,755